

Chalet Sans Souci
Elisabeth et Laurent REY
La Cour 74470 BELLEVAUX
Tél./Fax: +33 (0)4 50 73 73 45
Portable: +33 (0)6 09 80 04 51

info@chaletsanssouci.fr
www.chaletsanssouci.fr



SEJOUR FAUNE FLORE / AGRICULTURE DE MONTAGNE

AUTOMNE 2008 PRINTEMPS 2009

ECOLES PRIMAIRE / COLLEGES



**Respirer l'air pur de nos Montagnes et partager des moments inoubliables
dans notre Vallée du Brevon !**

**Exemple de séjour 9 jours sur place basé sur 50 participants
(2 classes, 1 car).**



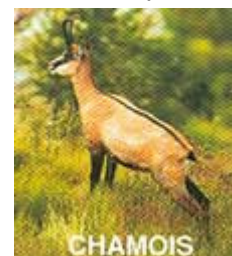
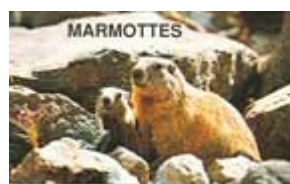
- musée de la faune à Bellevaux, jardin alpin, et promenade le long de la rivière (Pont couvert) pour revenir au Centre.
- randonnée sur la journée en alpage avec accompagnateurs de moyenne montagne (faune, flore), ou sur la ½ journée avec un diaporama pour compléter l'autre ½ journée
- écomusée de Viuz (Comment vivaient les paysans en montagne entre 1850 et 1950) ; parcours-découverte ludique avec questionnaire
- visite d'une ferme (vaches laitières)
- la fromagerie pédagogique de Mieussy
- intervention d'un apiculteur (vente de quelques produits)
- excursion à Chamonix : le parc animalier du Merlet (chamois, bouquetins, marmottes dans un cadre magnifique), le sentier botanique, le train à crémaillère du Montenvers et la Mer de Glace (grotte taillée avec sculptures)
- veillées : les secouristes en montagne et/ou intervention d'un passionné d'histoire locale

PENSION COMPLETE + ACTIVITES : 290 € / participant



En option :

- parcours aventure à l'Accroparc de Bellevaux en ½ journée, ou le plaisir d'évoluer d'arbre en arbre.



Faites nous part de toutes vos suggestions pour un **devis sur mesure**.
Consultez pour cela notre rubrique **Activités**.